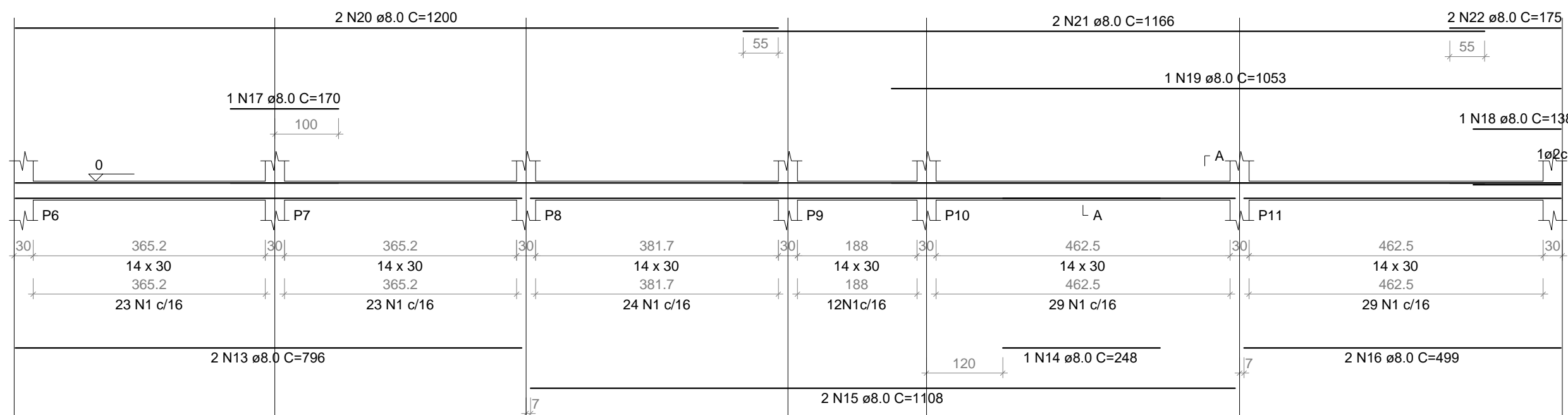
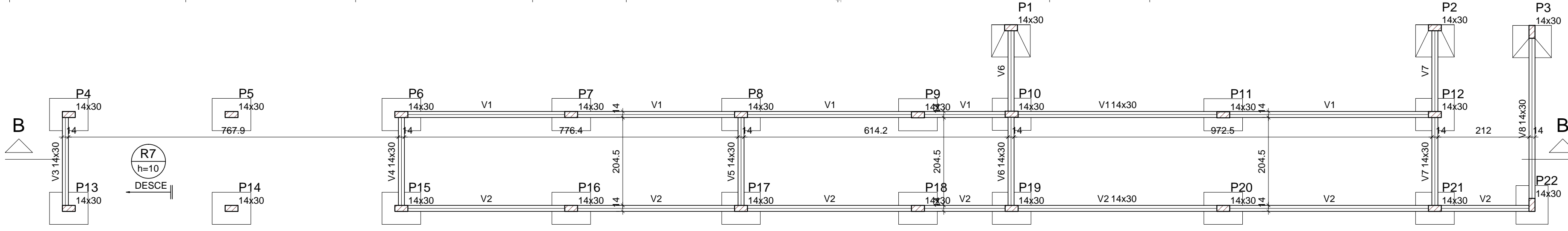
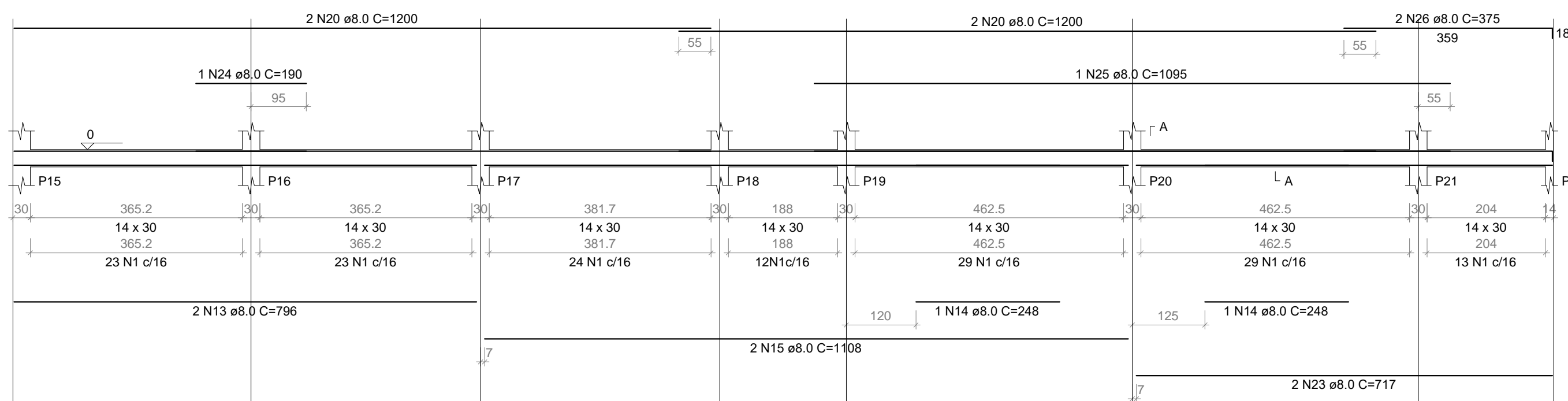


V1  
ESC 1:75

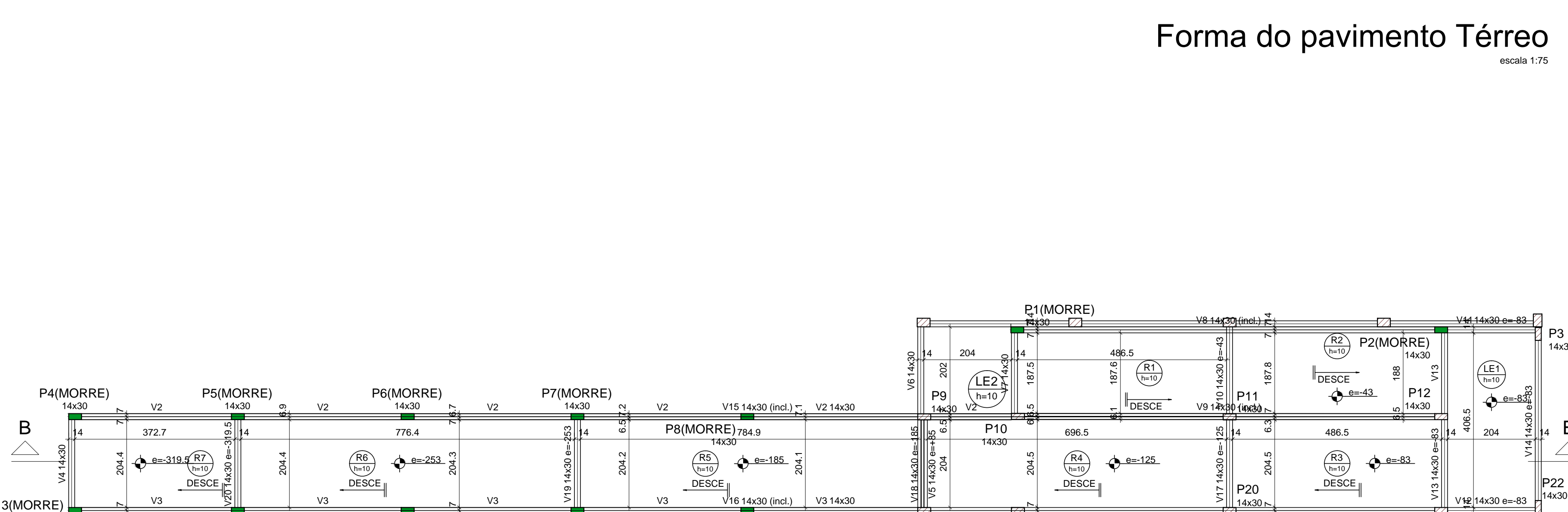


V2  
ESC 1:75



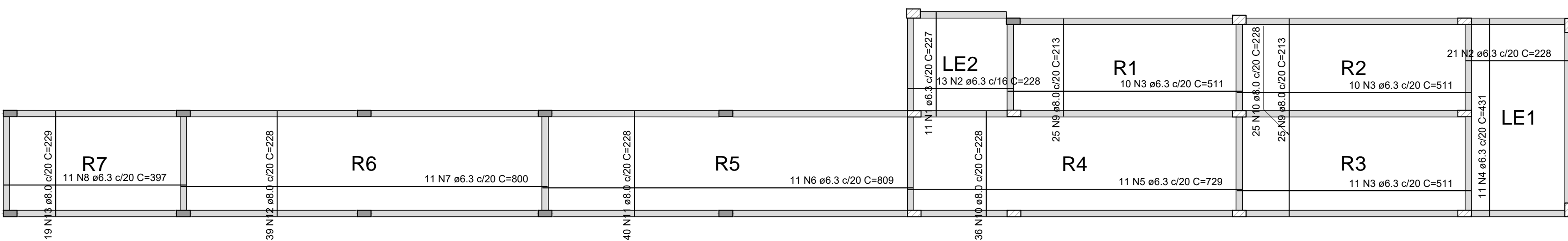
Forma do pavimento Térreo

escala 1:75



Forma do pavimento 1º Andar

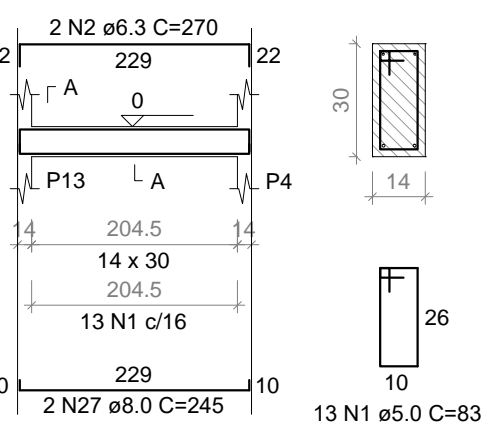
escala 1:75



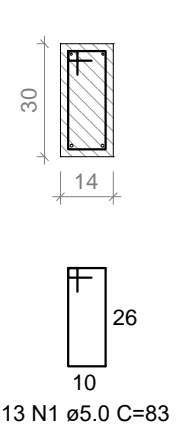
Armação positiva das lajes do pavimento 1º Andar

escala 1:75

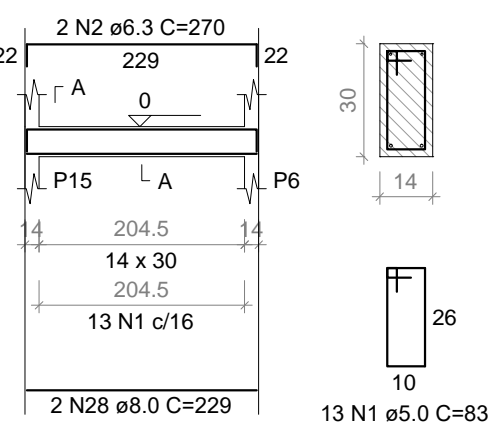
V3  
ESC 1:75



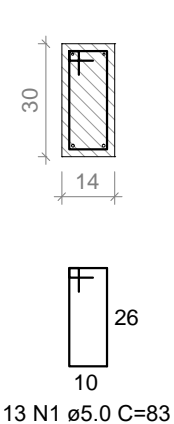
SEÇÃO A-A  
ESC 1:20



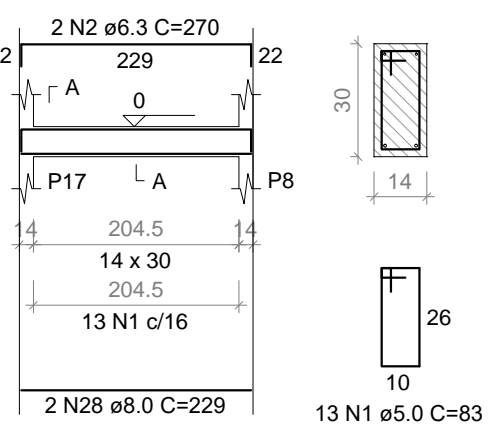
V4  
ESC 1:75



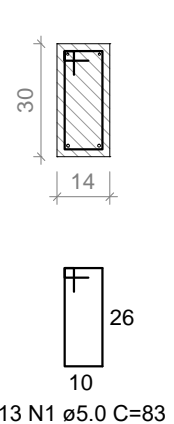
SEÇÃO A-A  
ESC 1:20



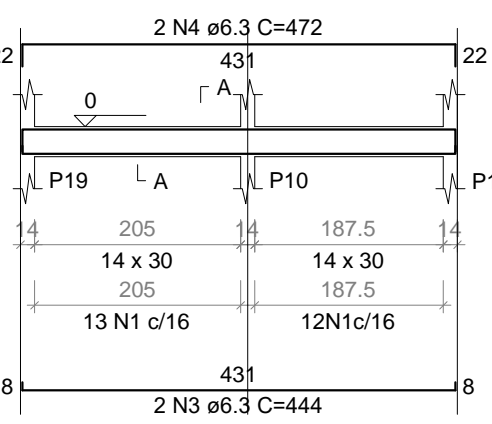
V5  
ESC 1:75



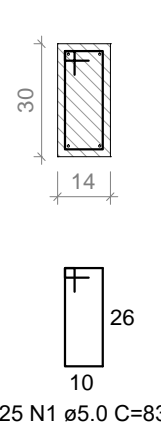
SEÇÃO A-A  
ESC 1:20



V6  
ESC 1:75



SEÇÃO A-A  
ESC 1:20

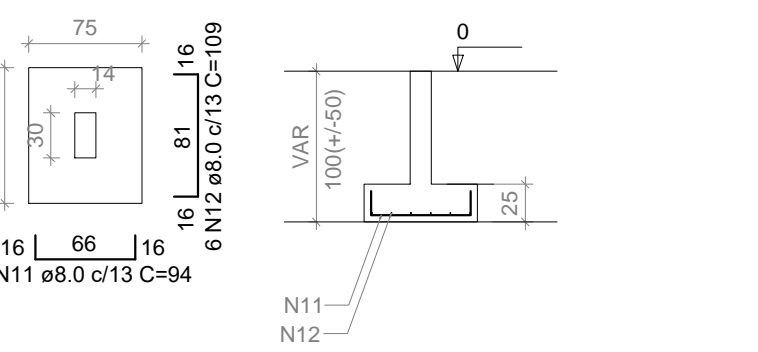


RESUMO DO AÇO TÉRREO

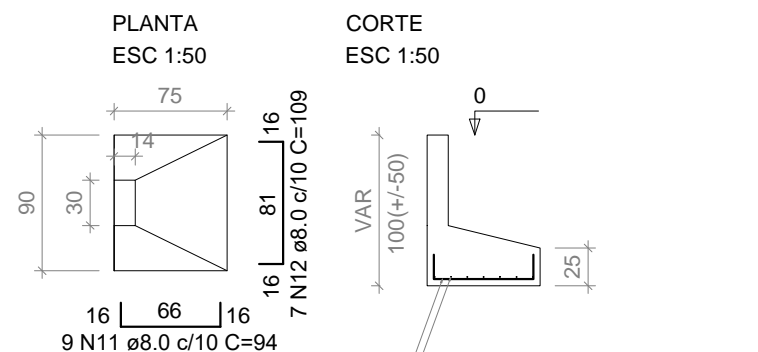
AÇO	DIAM (mm)	C.TOTAL (m)	QUANT + 10% (Barras)
CA50	6.3	75.1	7
CA60	8.0	549.3	51
	10.0	191.1	13
	5.0	520.4	48
PESO TOTAL (kg)			
CA50	347.6		
CA60	88.2		
Volume de concreto (C-25) = 7.72 m³			
Área de forma = 90.27 m²			

S4=S5=S6=S7=S8=S9=S10=S11=S12=S13=S14  
=S15=S16=S17=S18=S19=S20=S21=S22

PLANTA ESC 1:50



CORTE ESC 1:50



PLANTAS ESC 1:50



CORTE ESC 1:50



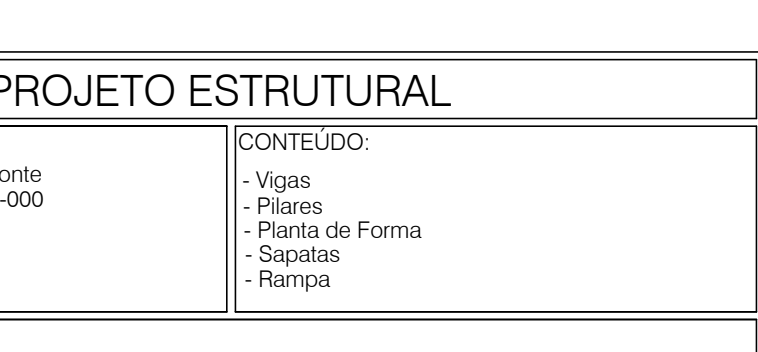
CORTE ESC 1:50



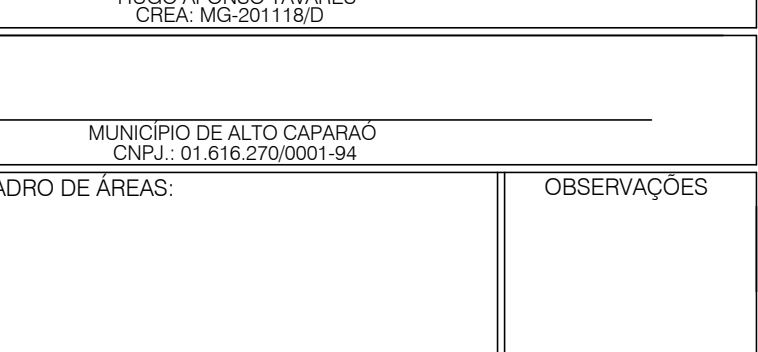
CORTE ESC 1:50



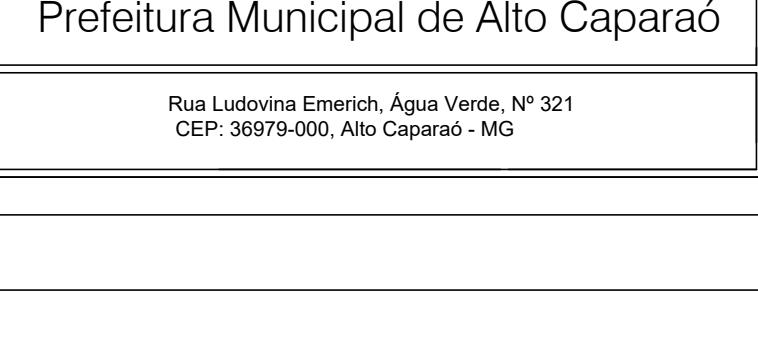
CORTE ESC 1:50



CORTE ESC 1:50



CORTE ESC 1:50



CORTE ESC 1:50

Pilares			
Nome	Seção (cm)	Elevação (cm)	Nível (cm)
P1	14x30	0	0
P2	14x30	0	0
P3	14x30	0	0
P4	14x30	0	0
P5	14x30	0	0
P6	14x30	0	0
P7	14x30	0	0
P8	14x30	0	0
P9	14x30	0	0
P10	14x30	0	0
P11	14x30	0	0
P12	14x30	0	0
P13	14x30	0	0
P14	14x30	0	0
P15	14x30	0	0
P16	14x30	0	0
P17	14x30	0	0
P18	14x30	0	0
P19	14x30	0	0
P20	14x30	0	0
P21	14x30	0	0
P22	14x30	0	0
PE1	20x30	0	0
PE2	20x30	0	0
PE3	20x30	0	0
PE4	20x30	0	0
PE5	20x30	0	0

Vigas			
Nome	Seção (cm)	Elevação (cm)	Nível (cm)
V1	14x30	0	0
V2	14x30	0	0
V3	14x30	0	0
V4	14x30	0	0
V5	14x30	0	0
V6	14x30	0	0
V7	14x30	0	0
V8	14x30	0	0

Características dos materiais		
fck (kgf/cm²)	Ecs (kgf/cm²)	Abatimento (cm)
250	241500	12.00

Dimensão máxima do agregado = 19 mm

Legenda dos pilares	
	Pilar que passa
	Pilar com mudança de seção

Lajes								
Nome	Tipo	Dados			Sobrecarga (kgf/m²)			
		Altura (cm)	Elevação (cm)	Nível (cm)	Peso próprio (kgf/m²)	Adicional	Acidental	Localizada
LE1	Maciça	10	-83	267	250	120	200	-
LE2	Maciça	10	0	350	250	120	200	-
R1	Maciça	10	0	350	251	120	200	-
R2	Maciça	10	-43	307	251	120	200	-
R3	Maciça	10	-83	267	251	120	200	-
R4	Maciça	10	-125	225	251	120	200	-
R5	Maciça	10	-185	165	251	120	200	-
R6	Maciça	10	-253	97	251	120	200	-
R7	Maciça	10	-320	30.5	251	120	200	-

Pilares			
Nome	Seção (cm)	Elevação (cm)	Nível (cm)
P1	14x30	0	350
P2	14x30	-83	267
P3	14x30	0	350
P4	14x30	0	350
P5	14x30	0	350
P6	14x30	0	350
P7	14x30	0	350
P8	14x30	0	350
P9	14x30	0	350
P10	14x30	0	350
P11	14x30	0	350
P12	14x30	0	350
P13	14x30	0	350
P14	14x30	0	350
P15	14x30	0	350
P16	14x30	0	350
P17	14x30	0	350
P18	14x30	0	350
P19	14x30	0	350
P20	14x30	0	350
P21	14x30	0	350
P22	14x30	0	350
PE1	20x30	0	350
PE2	20x30	0	350
PE3	20x30	0	350
PE4	20x30	0	350
PE5	20x30	0	350

Características dos materiais		
fck (kgf/cm²)	Ecs (kgf/cm²)	Abatimento (cm)
250	241500	12.00

Dimensão máxima do agregado = 19 mm

RESUMO DO AÇO RAMPA

AÇO	DIAM (mm)	C.TOTAL (m)	QUANT + 10% (Barras)
CA50	6.3	609.2	56
	8.0	469.2	44
PESO TOTAL (kg)			
CA50	367.6		

Volume de concreto (C-25) = 9.48 m³

Área de forma = 94.85 m²

PROJETO ESTRUTURAL

ENDEREÇO:  
Rua Carolina Tavares, Serra Monte  
Alto Caparaó-MG, CEP. 36979-000

CONTEÚDO:

- Vigas  
- Pilares  
- Planta de Forma  
- Sapatas  
- Rampa

RESP. TÉCNICO:

HUGO AFONSO TAVARES  
CREA: MG-201118/D

PROPRIETÁRIO:

MUNICÍPIO DE ALTO CAPARAÓ  
CNPJ: 01.616.270/0001-94

DATA:

Março/2022

QUADRO DE ÁREAS:

OBSERVAÇÕES

FOLHA  
01/03

Prefeitura Municipal de Alto Caparaó

Rua Ludovina Emerich, Água Verde, Nº 321  
CEP: 36979-000, Alto Caparaó - MG